

## Iteratives Sichern

Das iterative Sichern erlaubt Ihnen, mit einem einfachen Menübefehl fortlaufend nummerierte Versionen eines Bilds abzulegen. Wenn Sie den Befehl *Iteratives Sichern* (Macintosh) bzw. *Iteratives Speichern* (Windows) zum ersten Mal anwenden, wird der Zusatz „\_001“ an den Dateinamen angehängt. Bei jedem weiteren Speichervorgang erhöht sich die angehängte Nummer um 1 und es wird eine neue, fortlaufend nummerierte Datei angelegt.

### So führen Sie iteratives Sichern aus

- Wählen Sie in der Menüleiste **Ablage** > **Iteratives Sichern** bzw. **Datei** > **Iteratives Speichern**.

Der Dateiname des im Dokumentfenster angezeigten Bildes wird automatisch geändert.



Sie können Dateien auch iterativ sichern, indem Sie die Tastenkombination **Befehlstaste + Wahl Taste + S** (Macintosh) bzw. **Strg-Taste + Alt-Taste + S** (Windows) drücken.

Wenn Sie die Datei zuerst sichern, bevor Sie den Befehl *Iteratives Sichern/Speichern* benutzen, können Sie festlegen, mit welcher Nummer die automatische Nummerierung beim iterativen Sichern beginnen soll: Wenn Sie beispielsweise eine Datei zuerst mit dem Befehl *Sichern/Speichern unter* sichern und dabei manuell dem Dateinamen der ersten Version den Zusatz „\_003“ hinzufügen, werden beim nachfolgenden iterativen Sichern die Dateien automatisch mit den Zusätzen „\_004“, „\_005“ usw. nummeriert.

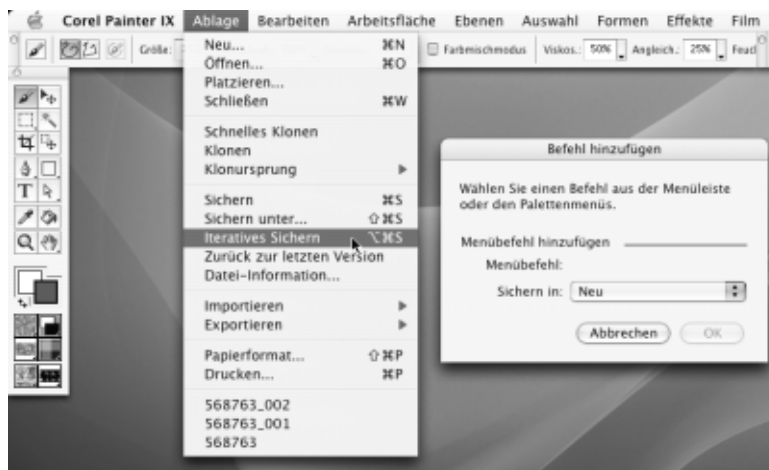
Die Versionsnummer der Datei, an der Sie gerade arbeiten, wird in der Windows-Menüleiste angezeigt.

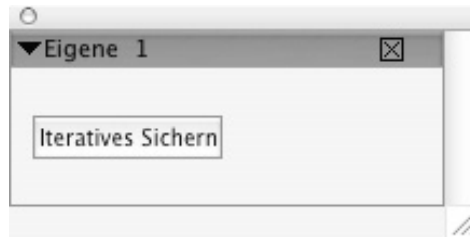


Sie können die Funktion *Iteratives Sichern/Speichern* noch weiter anpassen, indem Sie eine benutzerdefinierte Schaltfläche für die Funktion erstellen. In Corel Painter können problemlos Schaltflächen für Menübefehle erstellt werden.

### So erstellen Sie eine benutzerdefinierte Schaltfläche für den Befehl „Iteratives Sichern/Speichern“

1. Wählen Sie in der Menüleiste **Fenster** > **Eigene Palette** > **Befehl hinzufügen**.
2. Wählen Sie bei geöffnetem Dialogfenster **Befehl hinzufügen** den gewünschten Menübefehl aus.
3. Klicken Sie im Dialogfenster **Befehl hinzufügen** auf **OK**.





Sie verfügen nun über eine benutzerdefinierte Palette mit einer Schaltfläche für den Befehl *Iteratives Sichern/Speichern*. Wenn Sie eine neue Version Ihres Bildes sichern möchten, müssen Sie nur auf diese Schaltfläche klicken.

Wenn Sie Ihre Arbeiten regelmäßig sichern, erhalten Sie verschiedene Versionen derselben Arbeit. Sie können auf diese Weise verschiedene Elemente daraus nutzen und für das Endergebnis verwenden.