

Salvataggio iterativo

Il Salvataggio iterativo vi consente di salvare rapidamente le versioni di un'immagine numerate in modo sequenziale, usando un semplice comando di menu. Quando l'opzione Salvataggio iterativo viene usata per la prima volta, al nome del file viene aggiunto "_001". A ogni uso successivo, il numero viene incrementato di 1 e viene creato un nuovo file numerato sequenzialmente.

Per eseguire un salvataggio iterativo

- Fate clic su File > Salvataggio iterativo.

Noterete che il nome del file della vostra immagine nella finestra del documento è cambiato automaticamente.



Per eseguire un salvataggio iterativo potete anche premere Comando + Opzione + S (Mac OS) oppure Ctrl + Alt + S (Windows).

Se salvate una versione del file prima di utilizzare la funzione Salvataggio iterativo, potete determinare il numero iniziale della numerazione del salvataggio iterativo: ad esempio, se salvate in primo luogo il file usando la funzione Salva con nome e quindi aggiungete manualmente "_003" alla fine del nome della prima versione del file, le versioni successive del file verranno numerate automaticamente "_004", "_005" e così via.

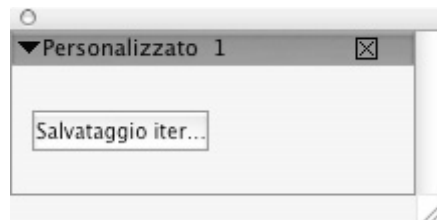
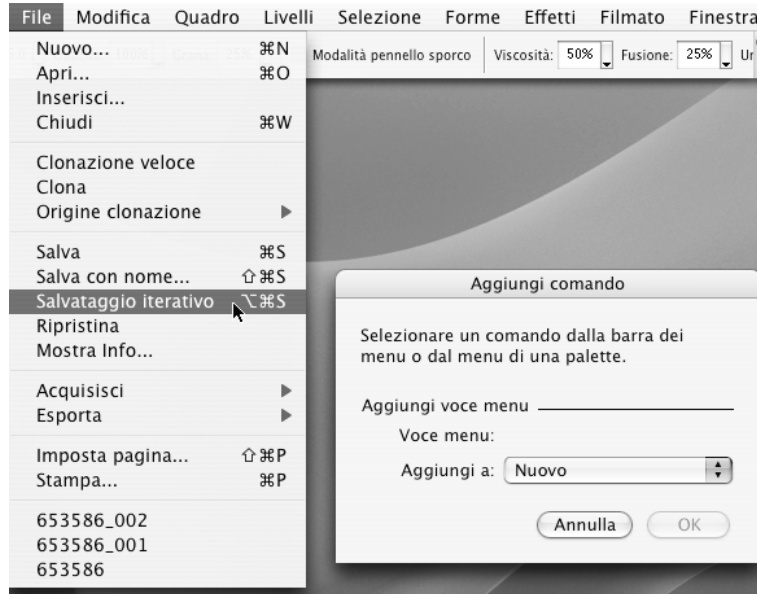
Il numero della versione del file al quale state lavorando verrà visualizzato nel menu Finestra indicato con un segno di spunta.

| Finestra | Aiuto |
|-----------------------------------|-------|
| Nascondi palette | → |
| Disponi Palette | ▶ |
| Ingrandisci | ⌘ + |
| Riduci | ⌘ - |
| Adatta allo schermo | ⌘ 0 |
| Nascondi Casella degli strumenti | ▶ |
| Nascondi Barra delle proprietà | ▶ |
| Nascondi Selettore pennello | ▶ |
| Controlli pennelli | ▶ |
| Palette Colori | ▶ |
| Palette Libreria | ▶ |
| Nascondi Livelli | ⌘ 4 |
| Nascondi Canali | ⌘ 5 |
| Mostra Testo | ⌘ 6 |
| Mostra Script | ⌘ 6 |
| Mostra Info | ⌘ 7 |
| Mostra Memoria pennello | ⌘ 7 |
| Mostra Portfolio immagini | ▶ |
| Mostra Portfolio selezioni | ▶ |
| Mostra Creatore pennelli | ⌘ B |
| Palette personalizzata | ▶ |
| Attiva/Disattiva modalità schermo | ⌘ M |
| 653586_003 @ 67% | |
| 653586_001 @ 67% | |
| ✓ 653586_002 @ 67% | |

Potete personalizzare ulteriormente la funzione Salvataggio iterativo creando un pulsante Salvataggio iterativo personalizzato. Con l'aiuto dei comandi di menu di Corel Painter, creare pulsanti personalizzati è semplicissimo.

Per creare un pulsante Salvataggio iterativo personalizzato

1. Fate clic su Finestra > Palette personalizzata > Aggiungi comando.
2. Nella finestra di dialogo Aggiungi comando, fate clic su File > Salvataggio iterativo.
3. Nella finestra di dialogo Aggiungi comando, fate clic su OK.



Ora avete una palette personalizzata con un pulsante Salvataggio iterativo. Ogni volta che vorrete salvare una versione della vostra immagine, vi basterà fare clic questo pulsante!

Con questa funzione, non perderete più nessun lavoro, avrete diverse versioni della vostra immagine tra le quali potrete scegliere e combinare vari elementi per creare il vostro capolavoro finale.